

REGIONE PIEMONTE
CITTÀ METROPOLITANA DI TORINO
COMUNE DI BANCHETTE

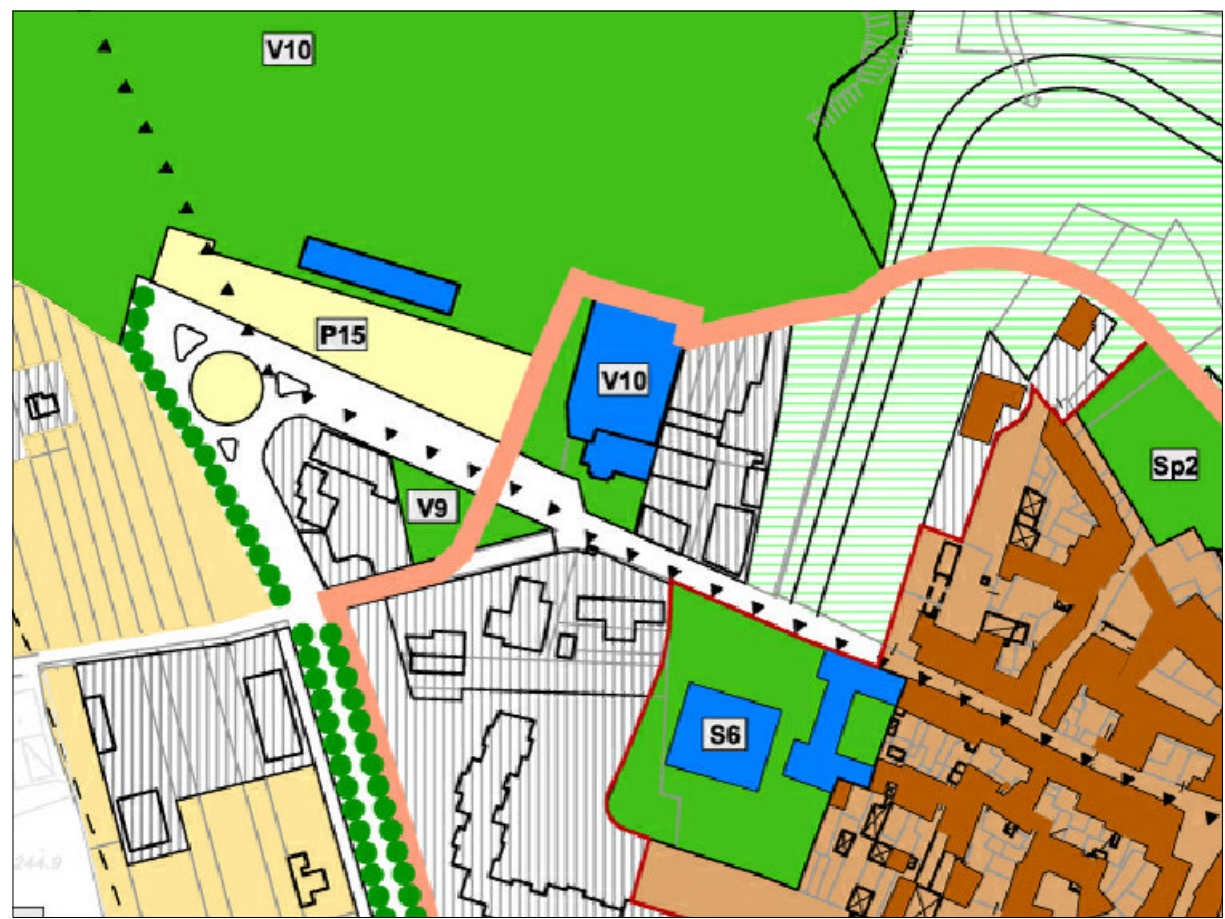
PROGETTO DEFINITIVO - ESECUTIVO

MANUTENZIONE STRAORDINARIA BOCCIODROMO COMUNALE IN SEGUITO
AI DANNI CAUSATI DALLA TROMBA D'ARIA DEL 15/05/2015

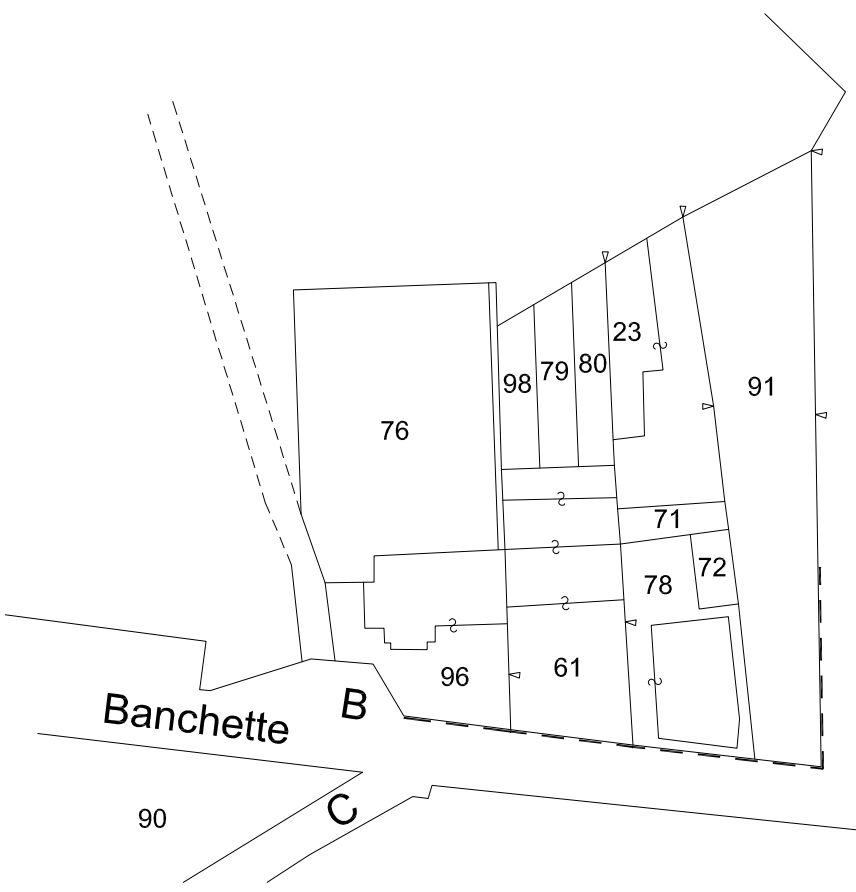
RILIEVO
PLANIMETRIA, PIANTE, SEZIONI, PROSPETTO

| | | | |
|---|--|--|--------------------------------------|
| SCALA: VARIE | | | RILIEVO |
| COMMITTENTE: Amministrazione Comunale di Banchette Via Roma n. 123 10010 BANCHETTE (TO) | | | DATA: DICEMBRE 2015 REV.: 0000 |
| PROGETTO: STUDIO ASSOCIATO ATELIER A | | | VAR.: N° TAV.: 0000 |
| RESPONSABILE: ARCH. A. GASTALDO BRAC | | | FILE: 0748_DEF-ESEC_2015_A01 |
| COLLABORAZIONE: ARCH. ALBERTO BEATA | | | 0748 |
| VISTO: STUDIO ASSOCIATO ATELIER A | | | |

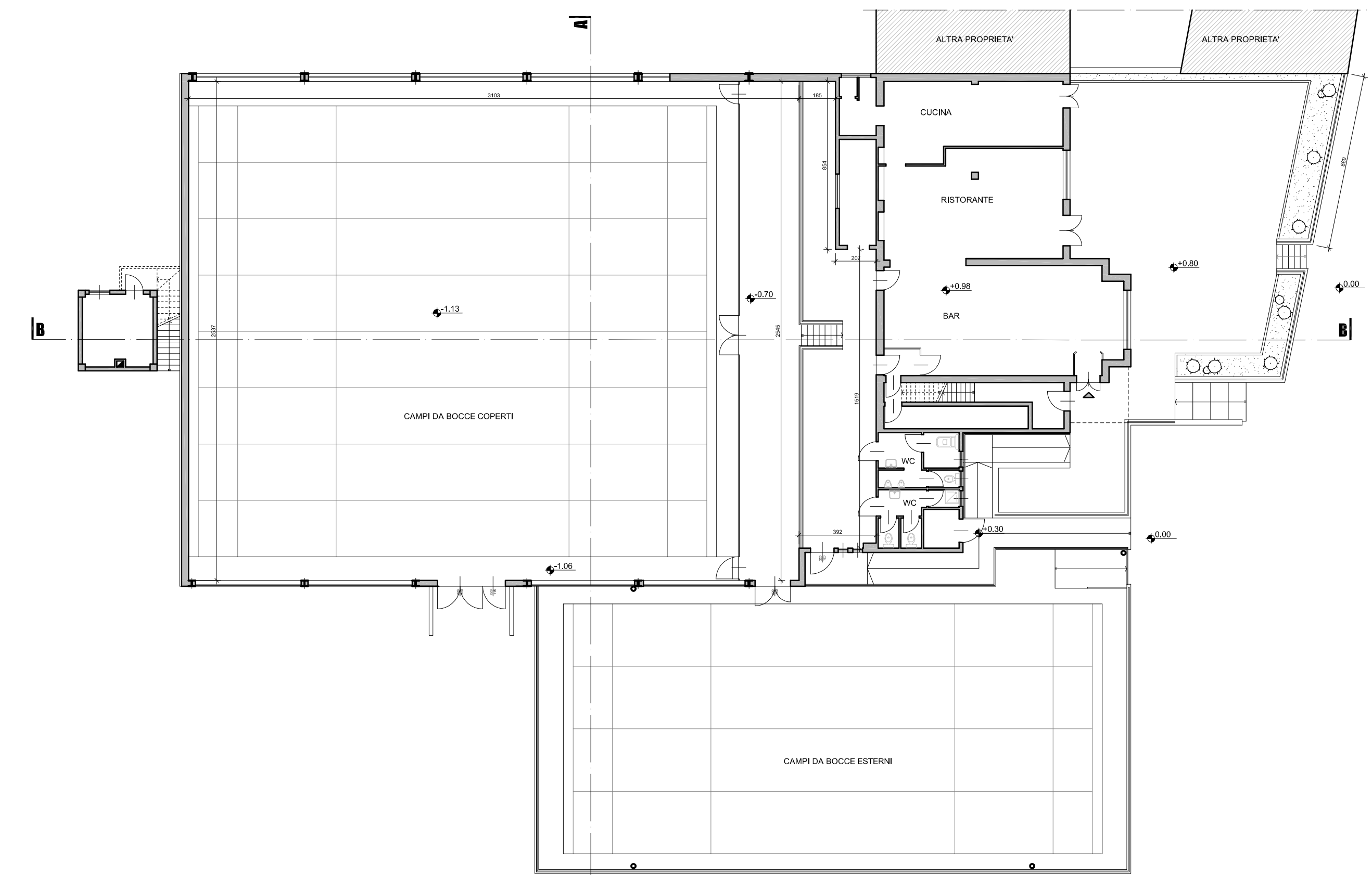
Studio Associato Atelier A 11100 Asta - Ploce des Franchises 1 - tel./fax 0125 48791 - e-mail: atelier.a.osta@fastwebnet.it - p. IVA 00648820074
10015 Ivrea (TO) - via C. Olivetti 26 - tel./fax 0125 48791 - e-mail: atelier.alivrea@fastwebnet.it



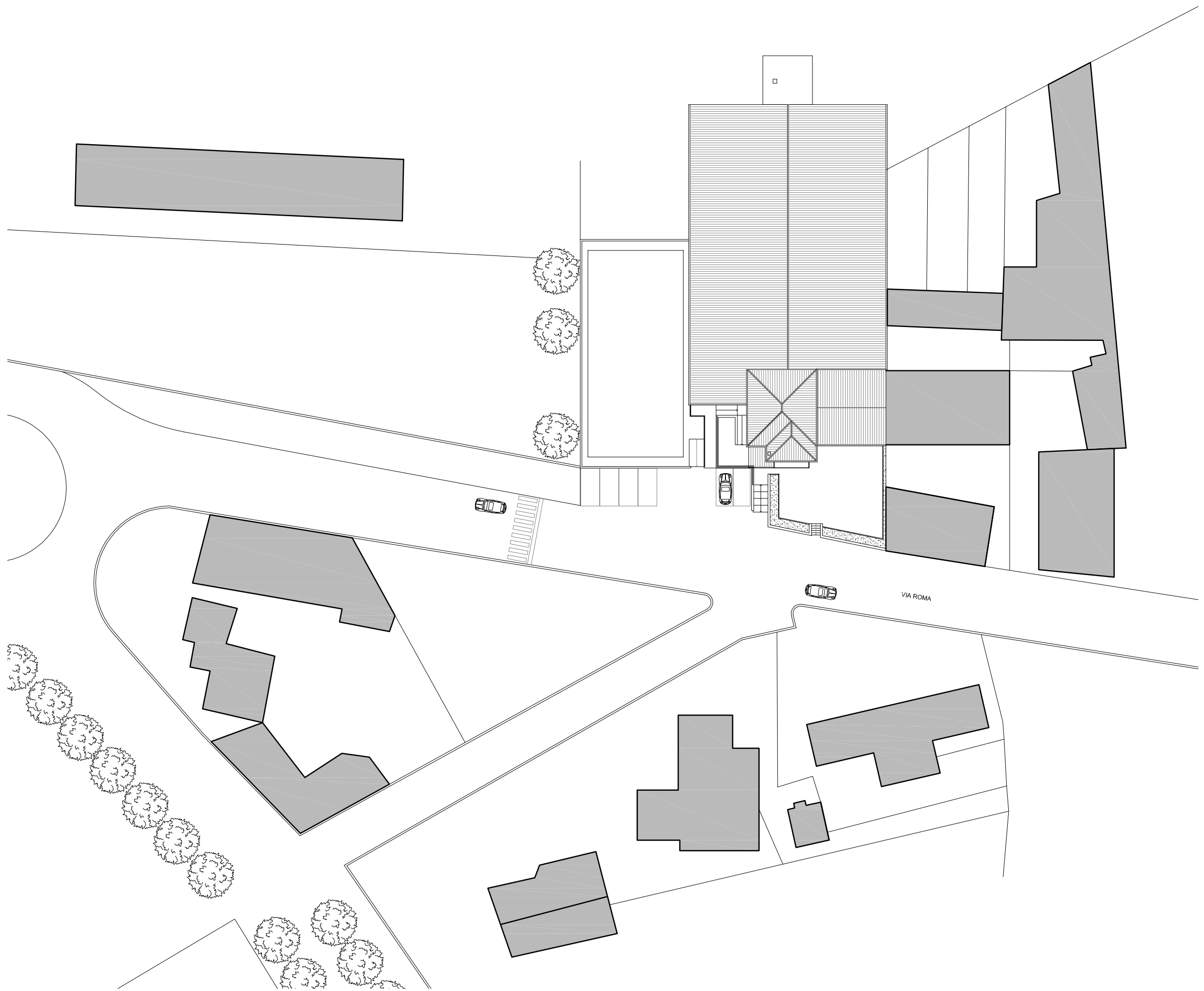
ESTRATTO PRGC - SCALA 1:2000



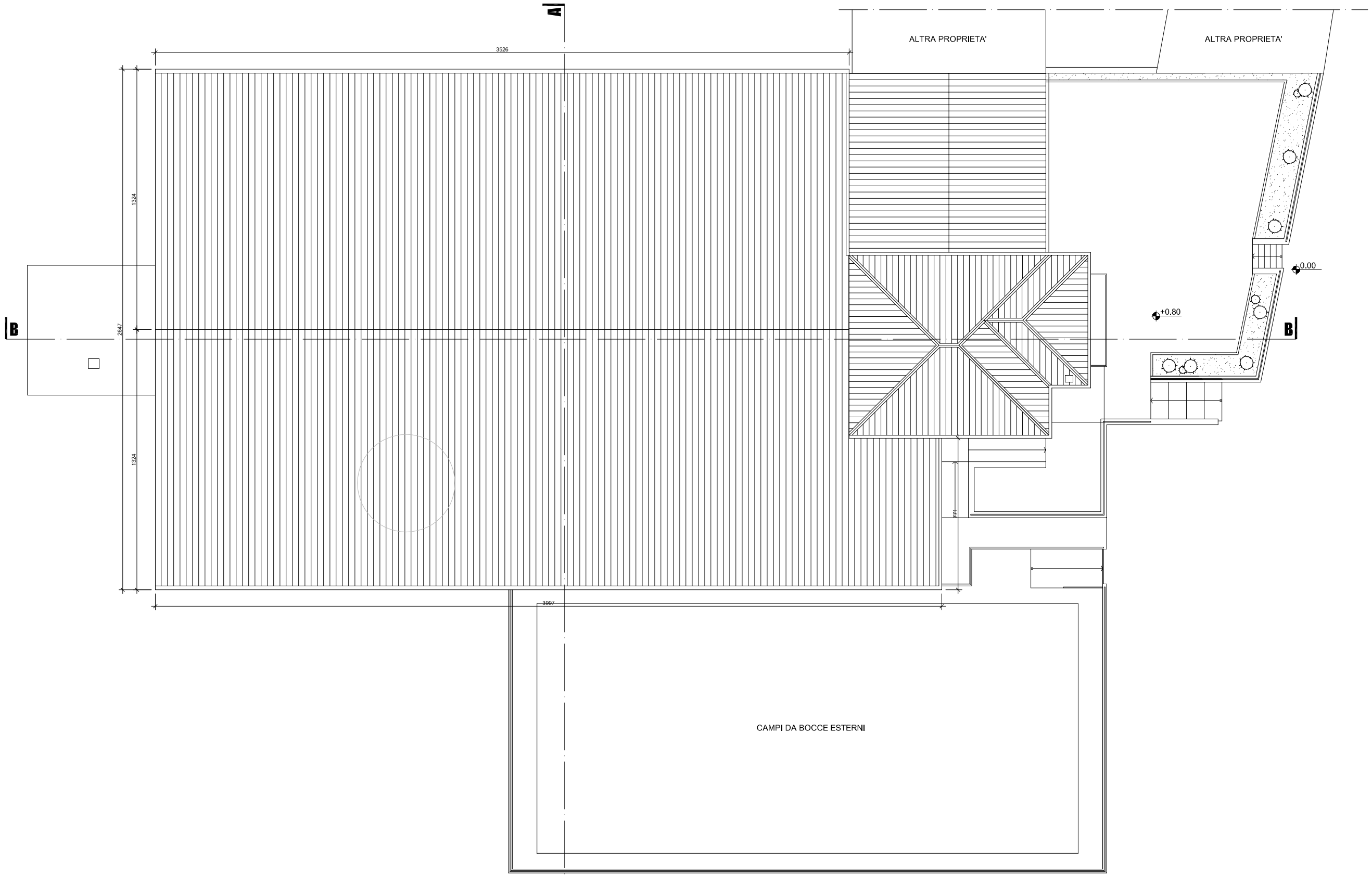
ESTRATTO CATASTALE - SCALA 1:1000



PIANTA PIANO TERRA - SCALA 1:200



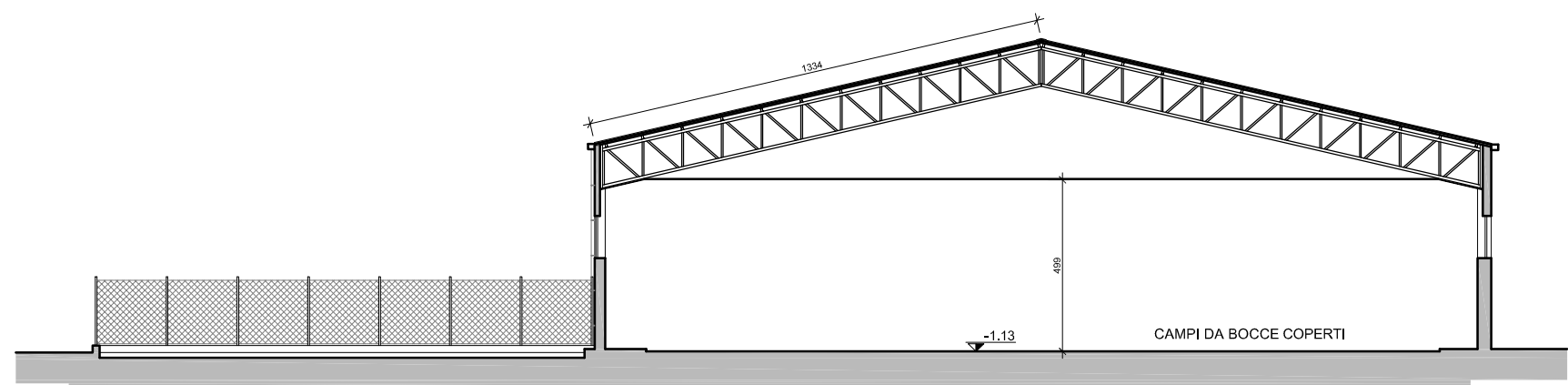
PLANIMETRIA - SCALA 1:500



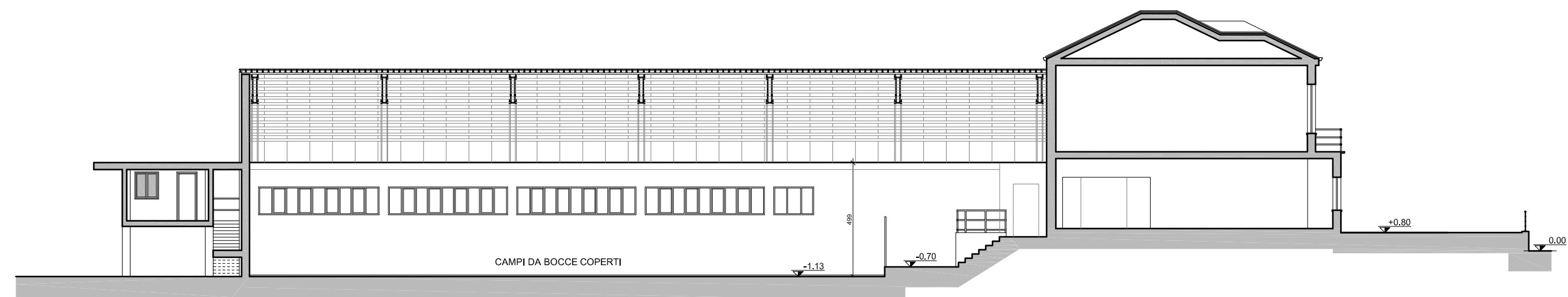
PIANTA COPERTURE - SCALA 1:200



PROSPETTO OVEST - SCALA 1:200



SEZIONE TRASVERSALE - SCALA 1:200



SEZIONE LONGITUDINALE - SCALA 1:200