

Regione PIEMONTE - Provincia di TORINO
COMUNE DI BANCHETTE

LAVORI DI MANUTENZIONE STRAORDINARIA DEL MANTO DI COPERTURA
DELLA SCUOLA DELL'INFANZIA FINALIZZATA ALL'EFFICIENTAMENTO
ENERGETICO ED AL MIGLIORAMENTO STRUTTURALE

PROGETTO DEFINITIVO-ESECUTIVO

Committente: Comune di Banchette

Elaborato : Inquadramento, pianta e sezioni
di rilievo

Scala : varie

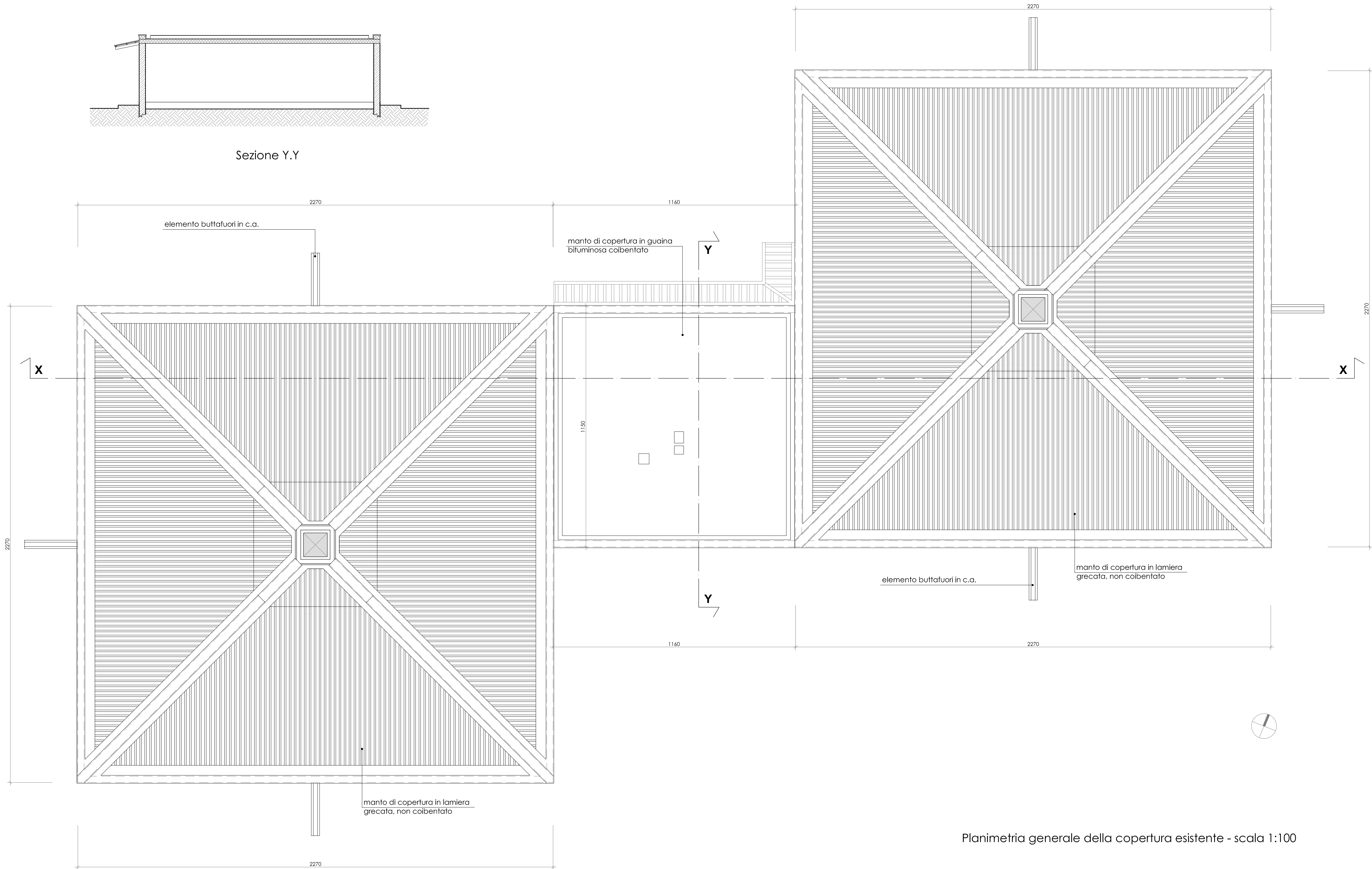
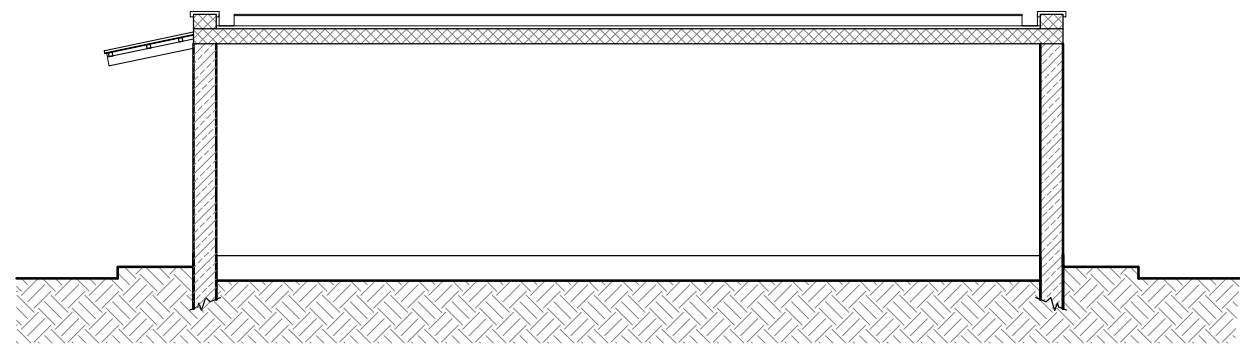
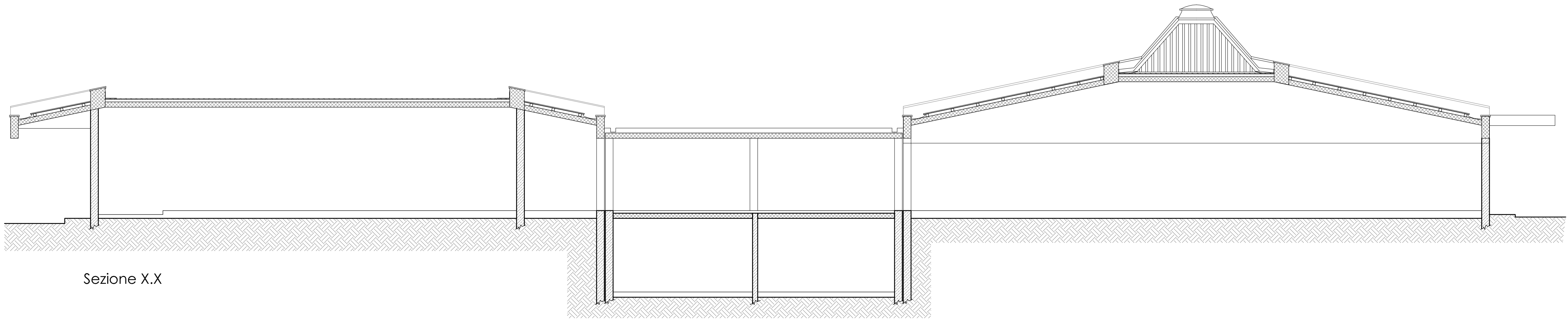
Data : Agosto 2016

il Responsabile del Procedimento

il Progettista
Ing. Giuliano Gianotti

ELAB.

PDE10



Planimetria generale della copertura esistente - scala 1:100